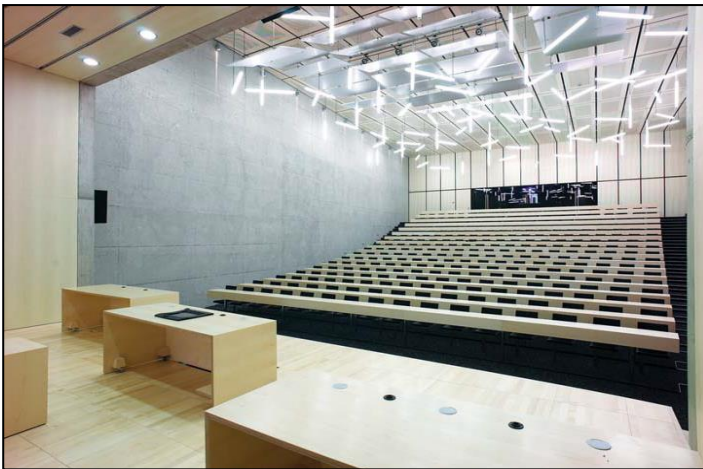


4. ILLUSTRATION DES OUVRAGES DE REFERENCE EN STRUCTURES

OBJET	PRESTATIONS : PRO = Projet CE = Contrôle d'exécution DT = Direction des travaux	MAITRE D'OUVRAGE	COUT DE REALISATION	ANNEE
COUR DE GARE - SION	PRO – CE – DT- Pilotage IC	HRS Sion	135'000'000.-	2021-2023
Restaurant de Cry d'Er - Crans-Montana	PRO – CE - DT	CMA	8'000'000.-	2016
Crans-Montana Collège Le Regent - Lens	PRO – CE - DT	HRS	40'000'000.-	2014 – 2016
Gare de départ enterrée télésiège Arnouva-Cry d'Err	PRO – CE - DT	CMA	2'500'000.-	2016
Parking et aménagement du quartier du Pontêt - Chermignon	PRO - CE	Commune Chermignon	8'000'000.-	2014
Transformation Hôtel Derby, Crans-Montana	PRO - CE - DT	Privés	1'500'000.-	2005
HEVS, Sierre	PRO - CE - DT	Etat du Valais Service des bâtiments	8'000'000.-	1998 – 2002

HEVs – Sierre (Aula)

Transformation Derby, Crans-Montana



Restaurant de Cry d'Er

Crans-Montana Collège le Regent - Lens



4.1 COUR DE GARE - SION

DESCRIPTION DE L'OUVRAGE

Le projet Cour de Gare prévoit la construction de 6 bâtiments disposés sur un socle commun intégrant les locaux techniques des bâtiments ainsi que deux niveaux de parking.

Le complexe intègre salle de musique et de spectacle pour la ville de Sion, un hôtel de 100 chambres avec restaurant, 300 appartements, 6'000m² de commerce et 10'000m² de bureaux.



Maître d'ouvrage :	HRS Real Estate SA, Avenue de France 10, 1950 Sion, M. Zinédine Hamoudi, directeur
Bureau d'ingénieur:	CDG <i>ingénierie</i> , par Gasser & Masserey SA, 3963 Crans-Montana
Pilote et chef de projet :	Jacques Gasser
Réalisation et coût :	2021-2023, CHF. 135'000'000.00
Prestations réalisées :	projet, appel d'offre, projet d'exécution, direction des travaux et pilotage du groupement

4.2 PARKING DU SIGNAL CRANS-MONTANA



DESCRIPTION DE L'OUVRAGE

Rénovation du Parking du Signal situé sous l'immeuble Starlight (PPE 17 appartements) :

Démolition et reconstruction des dalles niveau par niveau

Assainissement de la façade contre rocher avec pose d'une étanchéité du type BASF Masterseal

Surface en plan 2'500 m²

8 demi-niveaux de parking



Maître d'ouvrage : CMA SA, rte des Barzettes, 3963 Crans-Montana

Bureau d'ingénieur: Gasser & Masserey SA

Chef de projet : Jacques Gasser

Réalisation et coût : 2021-2024, CHF. 15'000'000.00

Prestations réalisées : projet, appel d'offre, projet d'exécution, direction des travaux

4.3 BATIMENTS DE CRY D'ERR : **CRY D'ERR CLUB & SERVICES CMA**



DESCRIPTION DE L'OUVRAGE

Situé à 2220 m d'altitude, le Cry d'Er club est un complexe réunissant restaurant de 180 places, atelier self de 150 places, bar et club d'une capacité de 500 personnes.

L'ancienne gare de la télécabine Bellalui est également réaménagée en bâtiment de service pour CMA : restaurant du personnel, salle de conférence, bureaux et premiers soins.



Maître d'ouvrage : CMA SA, rte des Barzettes, 3963 Crans-Montana

Bureau d'ingénieur: Gasser & Masserey SA

Chef de projet : Jacques Gasser

Réalisation et coût : 2016, CHF. 8'000'000.00

Prestations réalisées : projet, appel d'offre, projet d'exécution, direction des travaux

4.4 Crans-Montana Collège le Regent – Lens : SENIOR SCHOOL



DESCRIPTION DE L'OUVRAGE

La Senior School permet d'accueillir 150 élèves en internat et 50 en externat.

L'école est composée de 25 salles de classes, 2 salles d'étude, 1 bibliothèque, 1 restaurant, 72 chambres, 8 appartements de 2 pièces et de 4 appartements de 4 pièces.

L'infrastructure est composée de 3 bâtiments : Une aile « garçons », une aile « filles » et un corps central. L'ensemble est disposé sur une surface bâtie d'env. 3000 m² sur une hauteur hors sol d'env. 20m.



Maître d'ouvrage : HRS Real EstatE SA, rue du Centre 172, St-Sulpice

Bureau d'ingénieur: Gasser & Masserey SA bureau pilote, Cert ingénierie SA, Barras Francis & Fils

Chef de projet : Jacques Gasser

Réalisation et coût : 2014-2016, CHF. 40'000'000.00

Prestations réalisées : projet, appel d'offre, projet d'exécution, direction des travaux et pilotage du groupement

4.5 PARKING ET AMENAGEMENT ROUTIER DU PONTET CHERMIGNON :



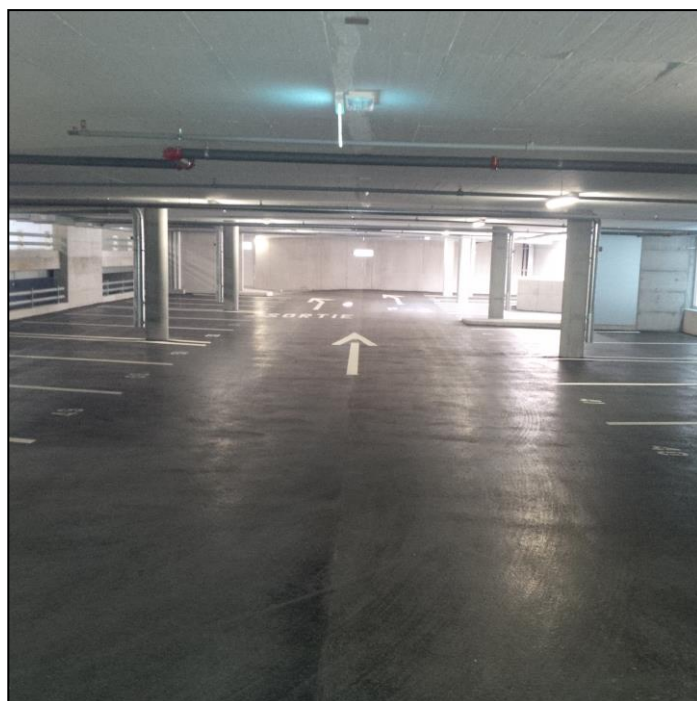
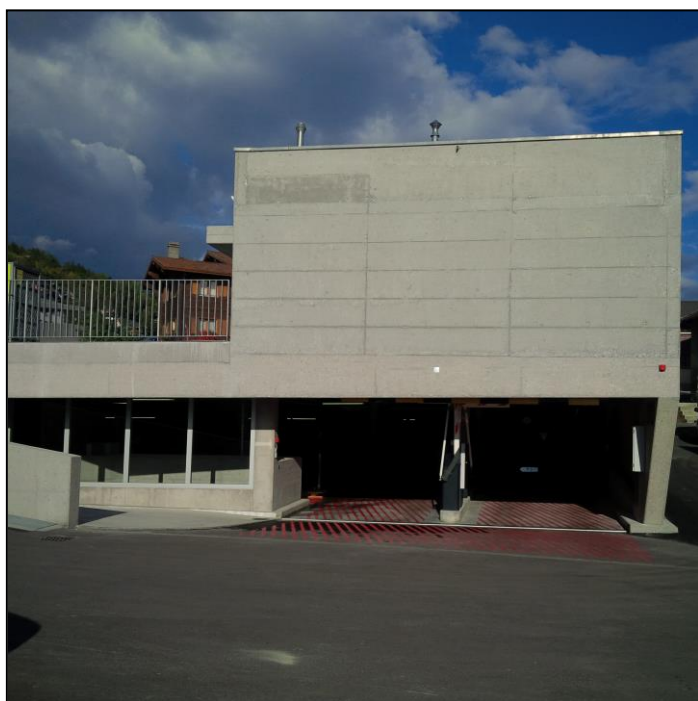
DESCRIPTION DE L'OUVRAGE

Le parking du Pontet se situe sous la place publique au cœur du village de Chermignon d'en Haut.

Avec ses 5 demi-niveaux il peut accueillir une centaine de voitures.

Le projet comprend :

- . enceinte de fouille en paroi berlinoise
- . construction du parking surmonté par un shop
- . rénovation des routes du quartier du Pontet
- . rénovation de la route cantonale sur 180m'



Référence : Mijong Architectes, Place Meunière 22, 1950 Sion

Bureaux d'ingénieur: Gasser & Masserey SA et Louis Bonvin & Fils

Chef de projet : Jacques Gasser pour les travaux préparatoires, enceintes de fouille et travaux routiers

Réalisation et coût : 2013-2014, CHF. 8'000'000.00

Prestations réalisées : projet, appel d'offre, projet d'exécution, direction des travaux

4.6 TRANSFORMATION DE L'HOTEL DERBY EN RESIDENCE



DESCRIPTION DE L'OUVRAGE

Il s'agit d'une transformation lourde de l'ancien hôtel en immeuble résidentiel.

Elle comprend :

- . mise en conformité parasismique par l'adjonction de refends en BA continu sur toute la hauteur du bâtiment
- . mise en place d'un jardin d'hiver sur toute la façade Sud du bâtiment
- . démolition de nombreuses parois porteuses et voiles en BA et renforcement de la structure par la réalisation de poutres mixtes tamponnées au plafonds et de dispositifs de lamelles de carbone.



Référence : bureau d'architecture Amadéo D'Alpaos, Oberdorfstrasse 29, 3920 Zermatt

Bureau d'ingénieur: Gasser & Masserey SA

Chef de projet : Jacques Gasser

Réalisation et coût : 2004-2005, CHF. 1'500'000.00

Prestations réalisées : projet, appel d'offre, projet d'exécution, direction des travaux

4.7 GARE DE DEPART TELESIEGE – ARNOUVA – CRY D'ER CMA SA



DESCRIPTION DE L'OUVRAGE

Gare de départ du télésiège Arnouva – Cry d'Er.

Particularité :

Gare enterrée parasismique

Béton apparent blanc

Façade métallique CREA

Dôme en charpente métallique cintrée avec couverture système RAICO.

Hauteur halle env. 8 mètres

Garage contenant 100 sièges à bulle.

Surface en plan 1000 m²



Maître d'ouvrage : CMA SA, rte des Barzettes, 3963 Crans-Montana

Bureau d'ingénieur: Gasser & Masserey SA

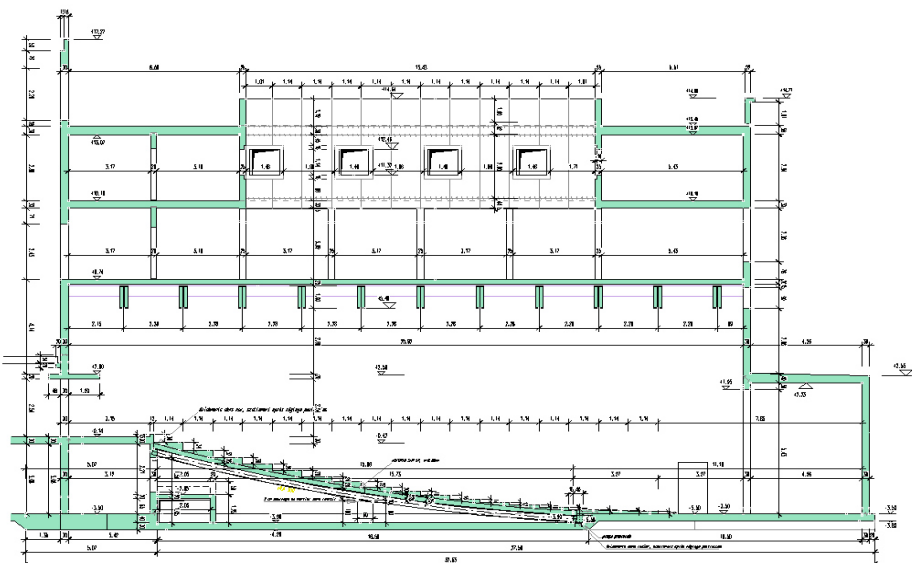
Chef de projet : Jacques Gasser

Réalisation et coût : 2016, CHF. 2'500'000.00

Prestations réalisées : projet, appel d'offre, projet d'exécution, direction générale des travaux

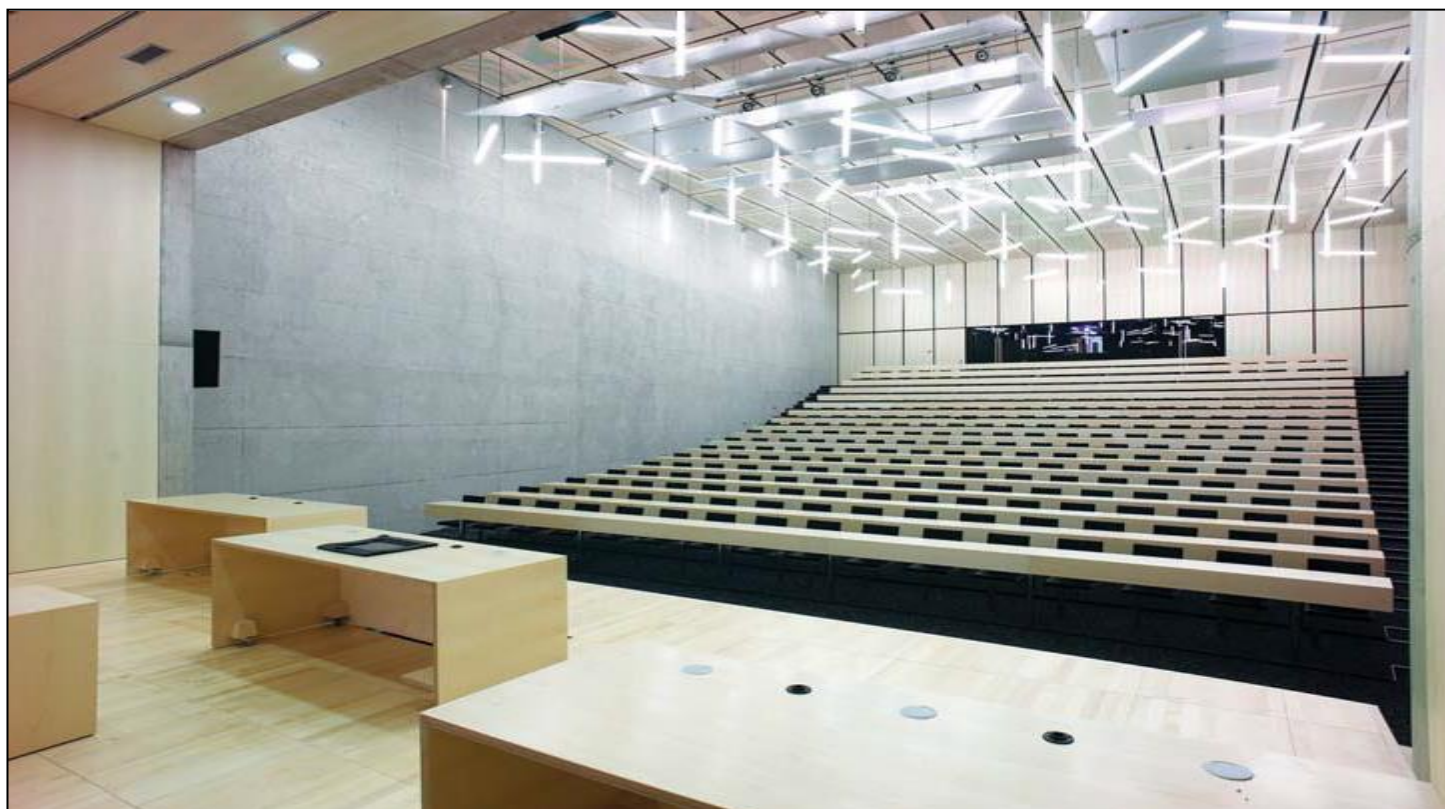
4.8 HEVs Ecole d'informatique de Sierre – Bâtiment de tête

COUPE SUR AULA - BIBLIOTHEQUE - CENTRE DE COMPETENCES



DESCRIPTION DE L'OUVRAGE

- Réalisation du bâtiment de tête comprenant :
- . locaux techniques au sous-sol
 - . aula
 - . bibliothèque au 3^{ème} étage
 - . centre de compétences et bureaux au 4^{ème} étage



Maître d'ouvrage : Etat du Valais, service des bâtiments

Bureau d'ingénieur: Gasser & Masserey SA

Chef de projet : Jacques Gasser

Réalisation et coût : 1998-2002, CHF. 8'000'000.00

Prestations réalisées : projet, appel d'offre, projet d'exécution, direction technique des travaux